

Ingénierie | Services aux industries | HQSE | Cybersécurité | Data services

5

RAISONS  
DE CHOISIR

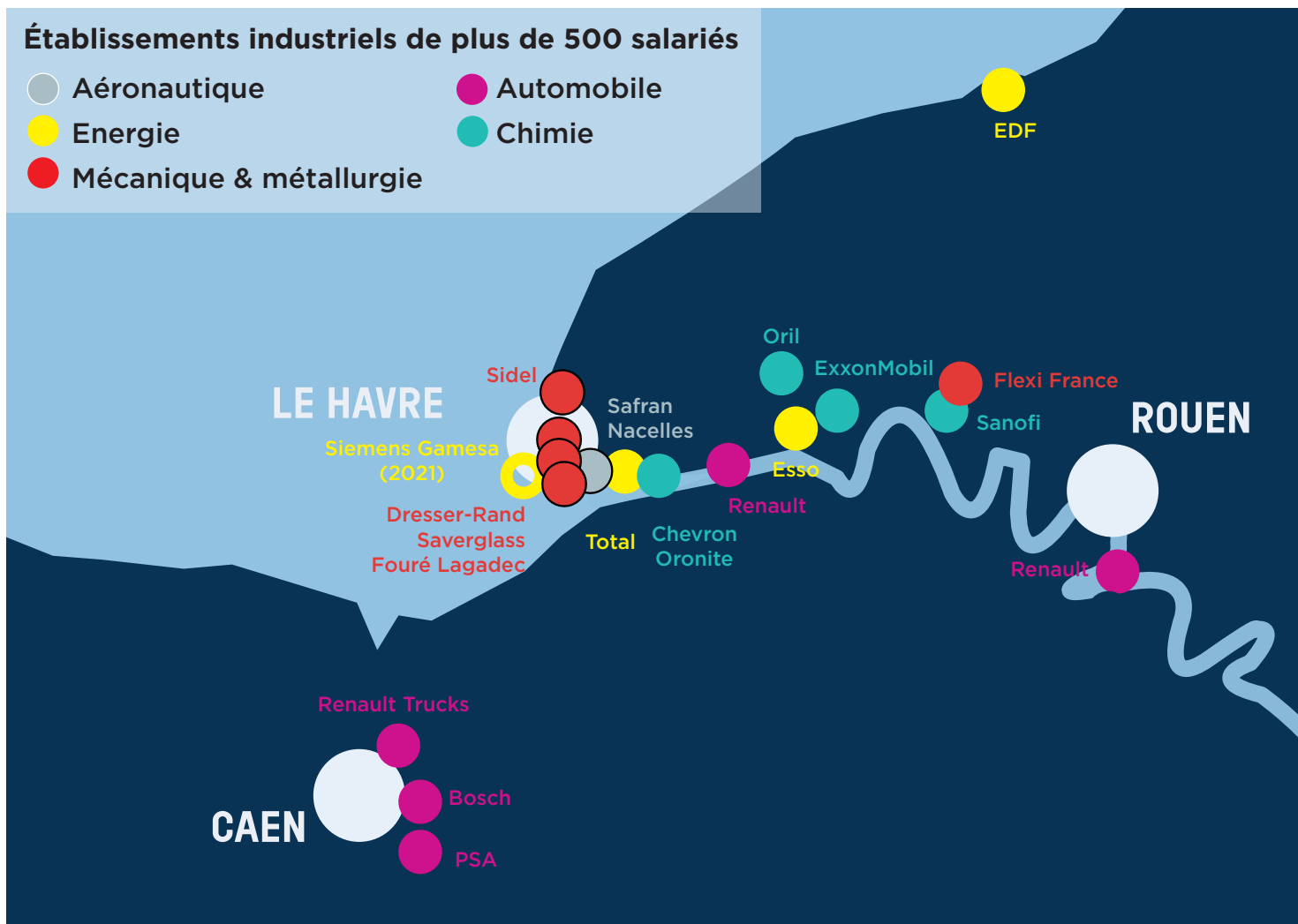
LE HAVRE

UN TERRITOIRE PROPICE  
AUX SERVICES AUX INDUSTRIES

[lehavreseinedeveloppement.com](http://lehavreseinedeveloppement.com)

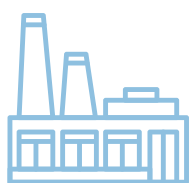
## Établissements industriels de plus de 500 salariés

- Aéronautique
- Automobile
- Energie
- Chimie
- Mécanique & métallurgie



# 1

## DES MARCHÉS PORTEURS ET DES DONNEURS D'ORDRE À PROXIMITÉ



**1 420**  
établissements  
industriels  
sur la zone d'emploi  
du Havre

- 74 établissements industriels de 50 salariés et plus, représentant près de 20 000 emplois
- Des acteurs de dimension internationale :
  - ✓ Chimie & pétrochimie : Total, Chevron Oronite, Yara, Eramet, Air Liquide...
  - ✓ Aéronautique : siège social de Safran Nacelles
  - ✓ Automobile : site d'assemblage de véhicules utilitaires légers de Renault
  - ✓ Énergies : future plateforme éolien en mer de Siemens Gamesa, Dresser-Rand, EDF...
- 17,1 milliards € de valeur ajoutée par les activités industrielles en Normandie
- L'Axe Seine labellisé « Territoires d'industrie »

# 2

## UNE OFFRE IMMOBILIÈRE DIVERSIFIÉE & COMPÉTITIVE



Des coûts moyens de location  
**divisés par 4**  
par rapport à la région  
parisienne

- Un coût de location moyen compétitif dans l'Ouest de la France
- Pépinières et hôtels d'entreprises, coworking, bureaux nomades : des solutions adaptées pour se lancer, tester le marché, ouvrir une agence...
- Des programmes de bureaux neufs en cours de développement
- Des zones d'activités connectées aux infrastructures routières et à proximité des donneurs d'ordre

Découvrez une sélection de bureaux, locaux et fonciers disponibles sur [www.implanteo-lehavre.fr](http://www.implanteo-lehavre.fr)

<b>3</b>	<b>RH : DES</b>
	<b>COMPÉTENCES</b>
	<b>ÉCLECTIQUES</b>



Un bassin  
d'emploi de  
**350 000**  
habitants

- 350 000 habitants dans le bassin d'emploi
- Près de 70 000 emplois dans le commerce, les transports, et les services, soit 42% des emplois de la zone
- Près de 12 000 étudiants au Havre
- Des formations supérieures en sciences & technologie, informatique, QHSE, maritime, logistique et transport, génie civil...



<b>4</b>	<b>UN ENVIRONNEMENT</b>
	<b>PROPICE</b>
	<b>AUX INNOVATIONS</b>



**241 millions €**  
pour transformer les  
métropoles  
industrielles et  
portuaires

- Le Havre Smart Port City lauréat de l'appel à projets « Territoires d'innovation » de l'Etat
- Création d'équipements, de plateformes data, de démonstrateurs et de formations pour favoriser le déploiement de nouveaux services pour les entreprises et les habitants
- Parmi les termes abordés : gestion environnementale, énergies, cybersécurité maritime et portuaire, drones, 5G, croisières...
- R&D : 11 laboratoires universitaires et des laboratoires industriels privés



<b>5</b>	<b>LE CADRE DE VIE</b>
	<b>D'UNE STATION</b>
	<b>BALNÉAIRE</b>



Une plage  
de **2 km**  
en ville

- La pratique de tous les sports nautiques : kitesurf, aviron, voile, wind surf, paddle...
- Des déplacements très faciles : 19 min en moyenne pour les trajets domicile-travail vs. 26 min pour les aires urbaines comparables et 36 min pour la région parisienne
- L'une des villes les plus vertes de France, avec 750 ha d'espaces verts
- Une offre culturelle riche : le Volcan, scène nationale, le Muma, 1<sup>re</sup> collection impressionniste de province, label Pays d'art & d'histoire...

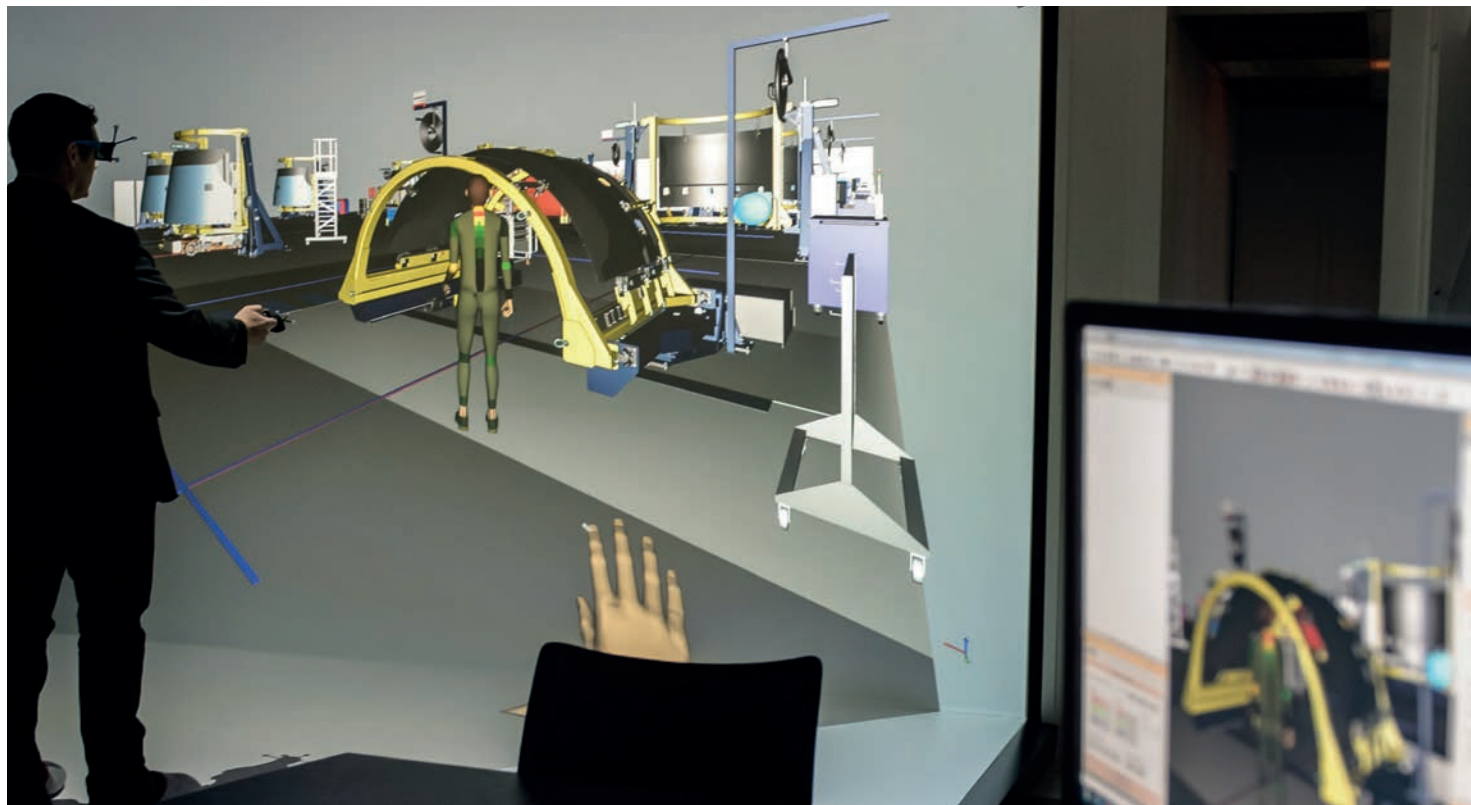


## Ils ont choisi Le Havre et sa région





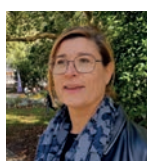
Agence de développement économique de la région havraise, Le Havre Seine Développement conseille et accompagne les entreprises dans leur projet d'implantation, d'investissement ou de développement au Havre et dans sa région.



Conception : Le Havre Seine Développement sur une maquette de BDSA l'agence  
Photos : Vincent Rustuel - Istockphoto - Christophe Petit Tesson / CAPA Pictures / Safran

### Nos actions pour faciliter et accélérer votre projet

- Identifier des partenaires, clients, prestataires potentiels par rapport à votre activité et favoriser la mise en relation
- Simplifier vos démarches administratives
- Appuyer votre recherche de financements
- Rechercher des locaux ou des terrains adaptés pour votre activité



### Votre contact

**Hélène MIQUET**

Business developer Industrie

[h.miquet@lehavreseinedev.com](mailto:h.miquet@lehavreseinedev.com)

Tél. : +33 (0)2 76 40 23 20

Tél. : +33 (0)6 69 78 41 06

[lehavreseinedveloppement.com](http://lehavreseinedveloppement.com)



## Les partenaires du Havre Seine Développement

