



PARC D'ACTIVITES ECO-NORMANDIE

Idéalement situé aux portes du Havre et de la zone industrielle et portuaire, le parc d'activités Eco-Normandie offre de nouvelles parcelles de foncier à tout entrepreneur en développement souhaitant concilier business et bien-être au quotidien, afin de renforcer l'écosystème entrepreneurial déjà présent au sein de ce parc de 41 hectares qui conjugue exemplarité écologique et exigence paysagère.



VOCATIONS

Bureaux / Activités tertiaires / Activités industrielles /
Laboratoire / Structure de formation /
Pôle d'équipements privés (crèche, restaurant
inter-entreprises, conciergerie...)



SURFACES

Surface totale > 34 ha (Phase 2)
Surface disponible > 19 ha
Surface minimale > 2 000 m²



DETAILS

Très Haut Débit
Approche environnementale poussée
Equipements culturels, sportifs, de santé et de loisirs
à proximité immédiate



€ PRIX

A partir de 37 € HT / m²

13

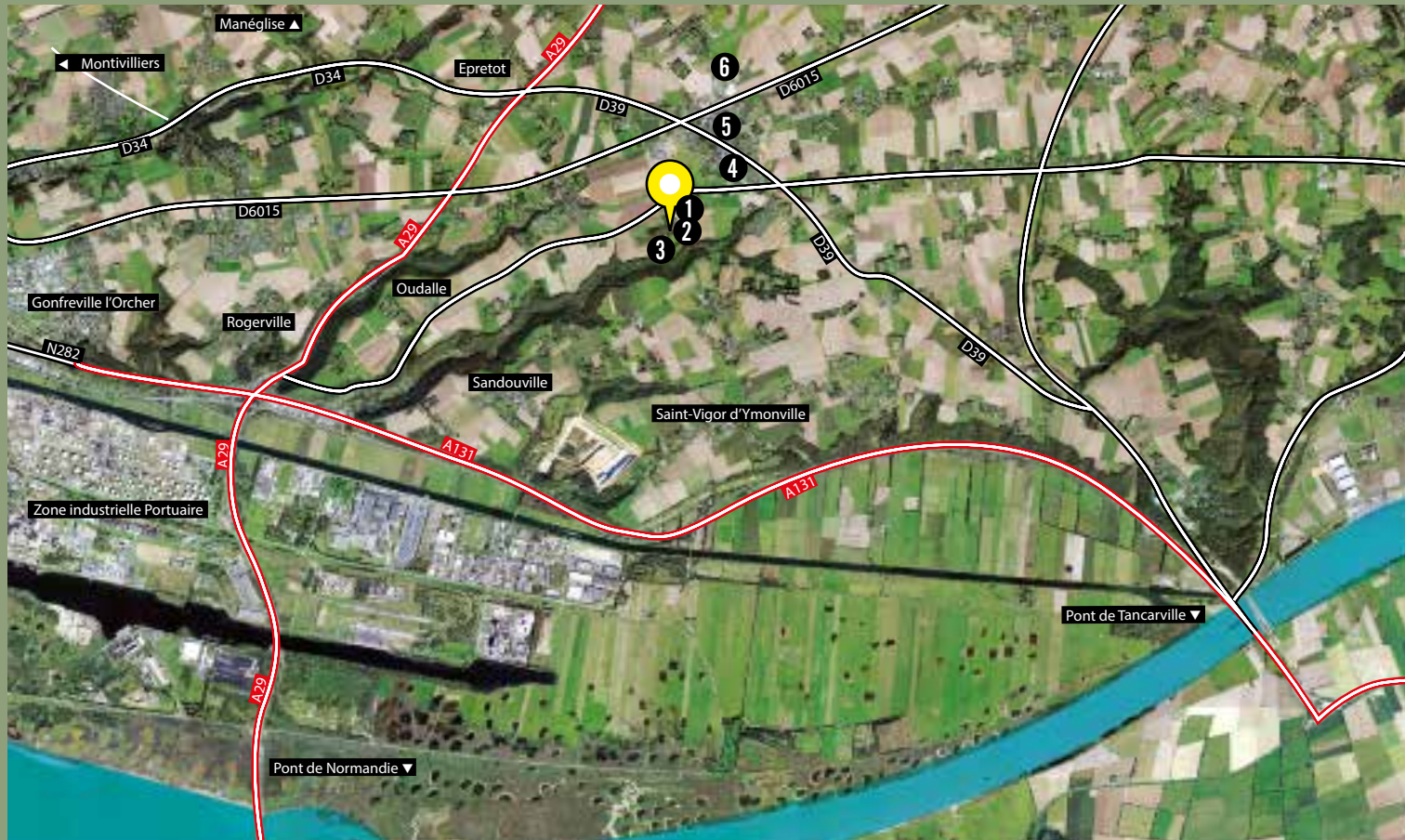


LE HAVRE SEINE METROPOLE



ECHEANCE

Parcelles disponibles
immédiatement



BIEN PROPOSE PAR



Commune :
Saint-Romain-de-Colbosc

Intercommunalité :
Communauté urbaine
Le Havre Seine Métropole

1 / SASP

2 / HOTEL D'ENTREPRISES LE DRAKKAR

3 / CHATEAU DE GROMESNIL

4 / PISCINE L'EFFET BLEU

5 / SAINT-ROMAIN-DE-COLBOSC

6 / PARC D'ACTIVITES DE L'AERODROME