



# PARC D'ACTIVITES ECO-NORMANDIE

Idéalement situé aux portes du Havre et de la zone industrielle portuaire, le parc d'activités Eco-Normandie offre de nouvelles parcelles de foncier à tout entrepreneur en développement souhaitant concilier business et bien-être au quotidien, afin de renforcer l'écosystème entrepreneurial déjà présent au sein de ce parc de 41 hectares qui conjugue exemplarité écologique et exigence paysagère.

## DETAILS

Très Haut Débit

Approche environnementale poussée

Environnement entrepreneurial de haute qualité : bureau d'études, développement informatique, mécanique de précision, ressources humaines...

Equipements culturels, sportifs, de santé et de loisirs à proximité immédiate

## VOCATIONS

Bureaux / Activités tertiaires / Activités industrielles / Laboratoire / Structure de formation  
Pôle d'équipements privés (crèche, restaurant inter-entreprises, conciergerie...)

## SURFACES

Surface totale >	34 ha (Phase 2)
Surface disponible >	19 ha
Surface minimale >	2 000 m <sup>2</sup>

# 12



## LE HAVRE SEINE METROPOLE



### ECHEANCE

Parcelles disponibles immédiatement



### PRIX

A partir de 37 € HT / m<sup>2</sup>



1



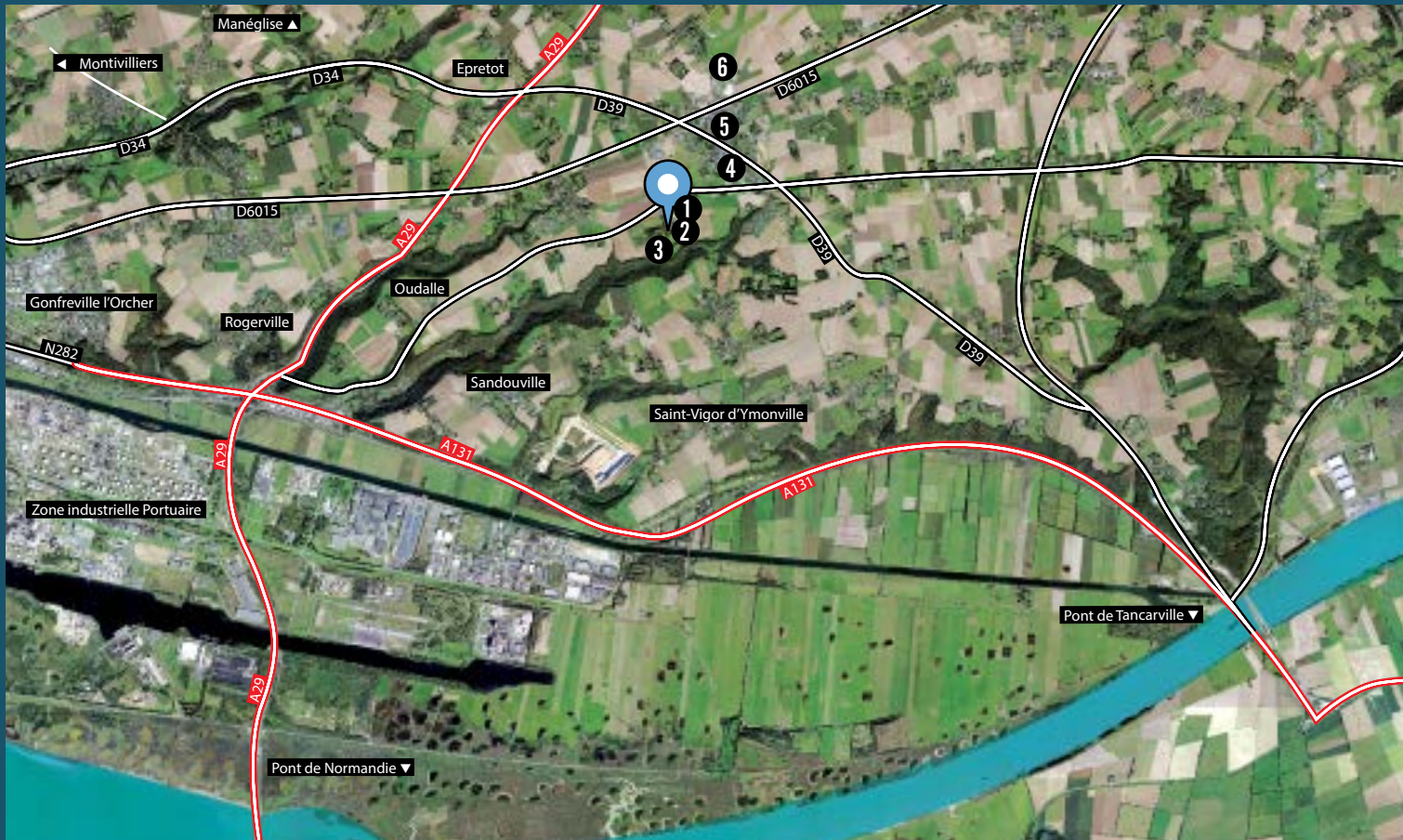
2



3



4



**BIEN PROPOSE PAR**



**Commune :**  
Saint-Romain-de-Colbosc

**Intercommunalité :**  
Communauté urbaine  
Le Havre Seine Métropole

1 / SASP

2 / HOTEL D'ENTREPRISES LE DRAAKAR

3 / CHATEAU DE GROMESNIL

4 / PISCINE L'EFFET BLEU

5 / SAINT-ROMAIN-DE-COLBOSC

6 / PARC D'ACTIVITES DE L'AERODROME